



チューモくん日記 #文房具～定規 3～

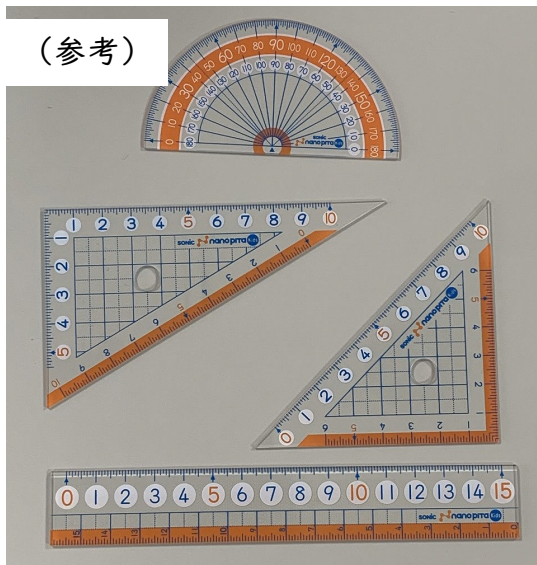
秋田県立視覚支援学校オリジナルキャラクターのチューモくんです。

このシリーズでは、弱視児が使いやすい文房具を紹介していきます。

今回は、最近見つけた定規の紹介です。

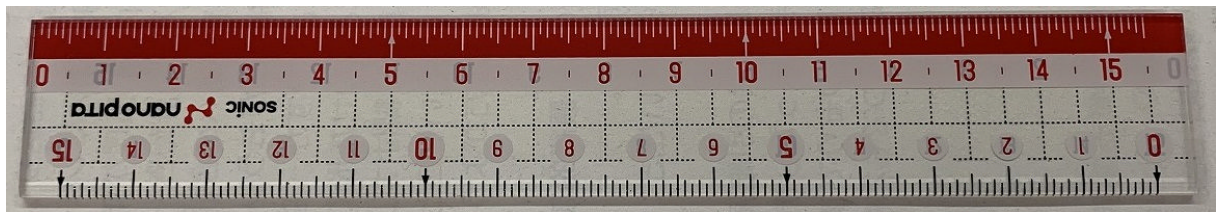
チューモくん日記で、定規を取り上げた1回目の時に紹介した、ソニック社の定規セットと同じ、「ナノピタ」シリーズの15cmの直線定規です。

(参考)



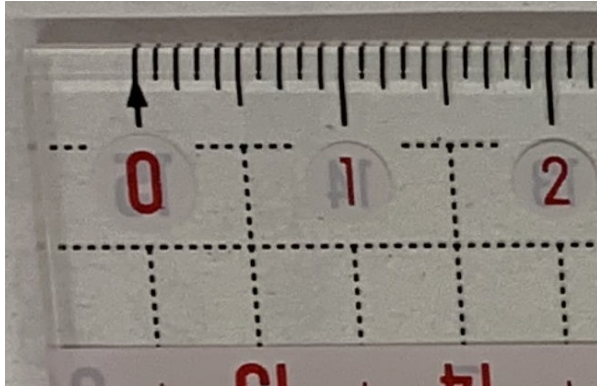
以前紹介した、ソニック社のナノピタ定規セット（左の写真）に入っていた直線定規よりは、数字の大きさが少し小さめですが、それとは別の工夫がされていました。

今回見つけた定規は、リバーシブルで使えるようになっており、赤いスケールが見える方を上にすると、裏面に滑り止め加工がされていて、定規がずれません。



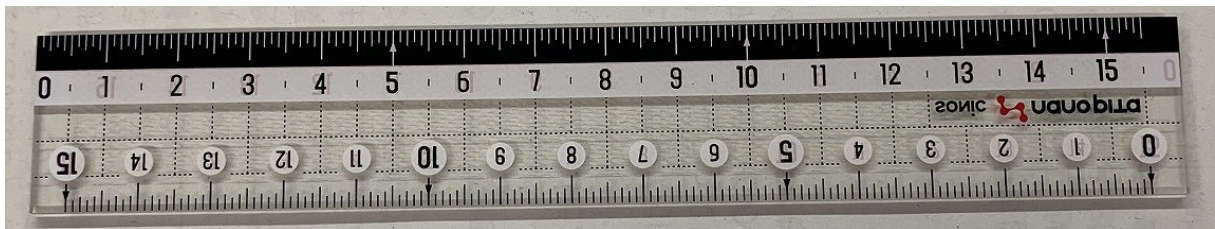
mm単位の刻みは、互い違いに長さが異なっていて、読みやすくなっています。

また、色の付いた側のスケールは、端に0ポイントがあるので、机の上に置いたものの高さを測るときなどに便利です。



一方、透明な側のスケールは、0ポイントの左側に余白があるので、決まった長さの線を引くときに始点が分かりやすくなっています。

透明な側の数字は、他のナノピタシリーズ同様、白丸の中に書かれているので、裏返して使っても反転しません



定規を滑らせて操作したいときは、黒いスケールが見える面を使います。

同じメーカーの同じシリーズでも、ユーザーの使用場面をいろいろ考えて、開発、改良されているのが分かりますね。

弱視の人は、それぞれ見え方が違うので、「これが絶対に一番」というものはありません。他のメーカーのものとも比べてみて、自分が一番見やすい、使いやすいものを探して使ってくださいね。

