

地域支援だより

平成24年5月25日

第22号

秋田県立秋田きらり支援学校
地域支援部

きらりNet

情報のキャッチボールを！

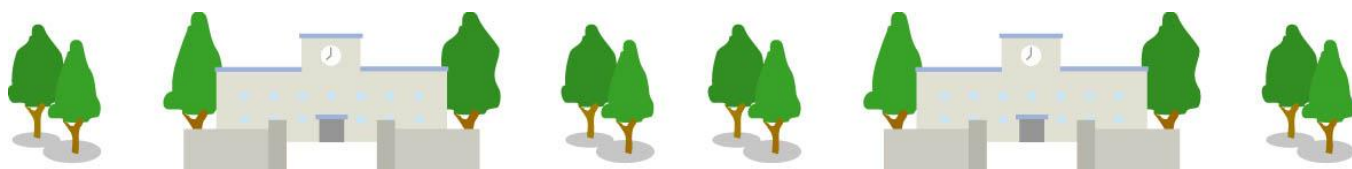
秋田きらり支援学校は、今年度開校3年目に入りました。4月5日には、新入生29人（小学部5人、中学部10人、高等部14人）を迎え、111人の仲間で元気よくスタートを切りました。昨年度から本校の子どもたちが大切にしている言葉「きらり☆スマイル！」で、今年度も張り切ってまいりますので、応援どうかよろしくお願いします。

さて、昨年度末に、地域支援だより「きらりNet」を御覧いただいている皆様からアンケートに御協力をいただきました。沢山の学校から丁寧な回答をいただくことができ、感謝しております。改めて、多くの方々に読んでいただいていることや、期待されていることが分かり、担当者はじめ職員一同、身が引き締まる思いです。

結果として、「役に立った情報、今後取り上げてほしい内容」の一番は、「教材教具の工夫」に関することでした。また、「学習内容の精選や指導法」に対する関心も高いことが分かりました。これからも、できるだけ皆様の声に耳を傾けながら、積極的にホットな最新情報を発信してまいりたいと思います。

今年度も、これまで以上に皆様と情報のキャッチボールができればいいなと期待しておりますので、どうかお力を貸してください。この地域支援だよりが、その一翼を担うことができれば幸いです。御活用よろしくお願いします。

校長 大日向 邦彦



本校の地域支援だより「きらりNet」は、今年度も配布させていただき、各関係機関の皆様とのつながりを大切にしながら、肢体不自由特別支援学校としての専門性を生かした情報を発信していきたいと考えています。また、発信だけでなく昨年度実施させていただきましたアンケート同様、「きらりNet」を見ていただきました皆様に感想等をお寄せいただき、さらなるニーズの把握に努め、必要とされている情報をお伝えして行きたいと考えています。1年間どうぞよろしくお願いいたします。

更新しました!! 障害別支援ガイド

本県で作成し、Web上で情報提供されている「障害別支援ガイド」。支援の参考にさせていただくことを目的に、各特別支援学校の協力で作成されている物です。本校では「肢体不自由支援ガイド」を担当し、【支援のポイント】、【実態把握について】、【教育課程について】、【自立活動について】、【学習面について】等の内容を作成しております。昨年度末、【実践編】の学習指導案、年間指導計画、教材・教具について更新・追加しております。本校ホームページから閲覧することができます。<http://www.kagayaki.akita-pref.ed.jp/kirari/index.html> 肢体不自由児の教育を進めるにあたり、役立つ情報があると思いますので、ぜひ一度御覧ください。

秋田きらり支援学校

検索



その他の「障害別支援ガイド」

- 「発達障害支援ガイド」(県教育庁特別支援教育課 作成)
 - 「視覚障害支援ガイド」(県立盲学校 作成)
 - 「聴覚障害支援ガイド」(県立聾学校 作成)
 - 「自閉症支援ガイド」(県立栗田養護学校 作成)
 - 「病弱・虚弱支援ガイド」(県立ゆり養護学校・県立ゆり養護学校道川分教室 作成)
 - 「知的障害支援ガイド」(県内特別支援学校 作成)
- 各校ホームページより閲覧することができます。

本校のセンター的機能 全校体制で取り組んでいます。御利用ください。

教育活動支援

幼稚園・保育所、小・中学校等を訪問し、学習上・生活上の支援の工夫について情報を提供します。また、「個別の指導計画」「個別の教育支援計画」の作成に協力します。

学校見学

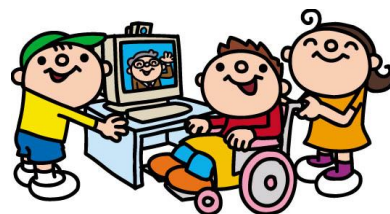
学習の様子や教材・教具、医療的ケア、給食指導等、本校の教育活動を見学することができます。体験学習を行うこともできます。随時受け付けております。

教育相談

身体の動きや手指の使い方など学習面や生活面で心配なことについて相談に応じます。就学、進学、医療専門機関等についての相談にも応じます。

情報提供

地域支援だより「きらりNet」を発行し、本校の学習の様子など、肢体不自由・病弱教育に関する幅広い情報を提供します。また、教材・教具作成のヒントや具体例等についての情報を提供します。



秋田きらり支援学校に相談・見学の希望がありましたら、下記まで御連絡ください。



教頭 五十嵐 昌司 地域支援部 遠藤 美和子

住所：〒010-1407 秋田市上北手百崎字諏訪ノ沢 3 番 127

E-mail：kirarisien@akita-pref.ed.jp

電話：018 (889) 8573 FAX：018 (889) 8575